

# Geistheilung - Energiearbeit

**Körperbegradigung:** Die Begradigung des Beckenschiefstandes erfolgt ohne Körperberührung in wenigen Sekunden durch Geisteskraft (Christusenergie). Sie ist schmerzfrei und sofort sichtbar. Dabei werden die Beine gleich lang, die Schulterblätter passen sich an, so daß sich die Wirbelsäule aufrichten kann.

Anschließend, durch intensive Energieheilbehandlung Blockadenauflösung auf allen Ebenen, Lösung von karmischen Überlieferungen (= Seelenlasten), Energieflussstörungen etc. Bei Bedarf wende ich auch geistige Chirurgie (ohne Blut) an. Die Behandlung setzt einen Heilungs- und Bewusstwerdungsprozess in Gang. Bei der Behandlung wird der Körper entstört, entstrahlt und von Schwermetallbelastungen befreit. Organentgiftung (Leber, Nieren)

**Amalgam und Zahnmetalle werden energetisch umgewandelt**, so können diese nicht mehr schädigen. Sichtbare Amalgamumwandlung nach Paul Esch – USA; dabei können die Plomben messingfarben werden. Quecksilber – Neutralisation und Löschung der Information auf allen Körperebenen.

**Begradigung Einzelbehandlung** inkl. Heilbehandlung (Dauer ca. 1 Std.) € 170,-  
**2-3 Personen** € 150,-

**Behandlung in der Gruppe ab 4 Personen ( Behandlungsdauer ca. 2 Std.)**

<b>Symbolischer Preis</b>	<b>Erwachsene</b>	€ 120,-
	<b>Kinder bis 12 Jahre</b>	€ 80,-

**Folgebehandlung:** (Einzelbehandlung : Dauer ca. 30 Min.)

Diese ist bei schwereren Erkrankungen und / oder gesundheitl. Störungen sowie Schmerzzuständen und starken Verspannungen unbedingt zu empfehlen. Ursachenauflösung, Konfliktberatung, Energiebehandlung .....

**Kinder** € 60,-

**Heilbehandlung:** (Einzelbehandlung: Dauer bis max. 45 Min.)

Nach Schilderung der Krankheitssymptome: Untersuchung, Beratung und Energiebehandlung. –Seelenbehandlung – Energetische Reinigung und Auflösung von eventuellen Fremdenergien etc.

Auflösung von blockierenden Verhaltensmustern, individuelles Eingehen auf alle Gesundheitsstörungen Bei Bedarf werden geeignete Naturheilmittel ausgetestet und rezeptiert.

Bei Erkrankungen und Befindlichkeitsstörungen aller Art. € 100,-

**Kinder** € 80,-

**Zudem biete ich Lösungen für spirituelle Probleme (z.B. Seelenanhaftungen, Fremdenergien - auch in Wohnräumen -, Raumclearing, Auraschutz, Tierbehandlung, etc). auf Anfrage an.**

**Geistige Augenchirurgie** € 50,-

Bei Augenerkrankungen aller Art. Vorteilhaft ist eine 4malige Behandlung

**Folgebehandlung + Augenchirurgie in einer Sitzung** € 100,-

**Telefonische Beratung / Kurzbehandlung abhängig vom Zeitaufwand** ab € 50,-

*Selten kann es zu Erstverschlimmerung kommen: Muskelkater, Schmerzen, Aufflackern von alten Beschwerden. Heilreaktionen können bis zu 3-4 Wochen nach der Aufrichtung auftreten. Dies stellt einen individuellen Heilprozess (körperlich, geistig oder seelisch) dar.*

***Die Hilfe geschieht ausschließlich durch die geistige Kraft***

**Praxis für Energiearbeit Gabriele Sigl Heilpraktikerin**  
**Kurt-Schumacher-Ring 22 86836 Klosterlechfeld Tel. 08232 9959595**  
**Terminvereinbarung: Mo 10-13 und 19-21 Uhr Mi-Fr von 10-13 Uhr**

www.gabriele-sigl.de Naturheilpraxis@Gabriele-Sigl.de

Bereits im Embryozustand bilden sich durch kosmische, genetische und planetarische Einflüsse, sowie durch den geistig – emotionalen Zustand der Eltern während der Schwangerschaft Blockaden an der Wirbelsäule.

Ist der Lebensstrom unterbrochen, wird das zentrale Nervensystem ungünstig beeinflusst, wodurch es zu krankhaften Erscheinungsbildern kommen kann.

Die Wirbelsäule ist Träger des vorgeburtlichen Musters, was von der ersten Zelle (Empfängnis) angelegt wird, genauso Speicher für alle emotionalen Empfindungen, die das Individuum Mensch während seines Lebens erfährt. Die daraus entstandenen Disharmonien auf das Bewusstsein bezogen, werden durch die Begrädigung und Aufrichtung der Wirbelsäule gelöscht.

Medikamentöse Behandlung gegen die Krankheitssymptome kann nur eine Teilhilfe sein, da sie die tieferliegenden seelisch – geistigen Ursachen unberücksichtigt lässt.

Der tiefe Sinn der Krankheit liegt darin, uns zur Besinnung zu bringen, wenn freiwillige Einsicht nicht möglich ist. Über die „Sprache der Symptome" macht sie uns auf die Fehler im Fühlen, Denken und Verhalten aufmerksam. Der Körper als das Instrument der Seele lässt das Unsichtbare sichtbar werden, damit wir es erkennen und verstehen lernen.

Ohne Körperberührung, ausschließlich mit der Hilfe der geistigen ( göttlichen ) Kraft wird der Beckenschiefstand in sekundenschnelle behoben. Es ist ein Geschenk Gottes, keine Manipulation am Skelett ( keine körperliche Behandlung), keine vom Verstand ausgedachte Praktik. Säuglinge, Kinder, Jugendliche und Erwachsene bis ins hohe Alter können so behandelt werden.

#### **Entstörung und Entstrahlung von:**

Firmengebäude / Gelände, Hotel (incl. Raumentgiftung)	ab	€ 300,-
Bauernhof		€ 250,-
Haus incl. gesamtes Grundstück (incl. 2 Autos)		€ 200,-
Büro, Laden etc. incl. Raumgifte		€ 150,-
Wohnung (incl. 1 Auto)		€ 150,-
Arbeitsplatz (incl. 1 Auto)		€ 100,-
Auto oder Handy ( gesamte Elektronik )		€ 50,-

#### **Schutzanhänger** (programmierte Steine – Personenschutz gegen negative Strahlenbelastung )

Sie können auch Ihre eigenen Steine oder Schmuckstücke zur Programmierung mitbringen.

<b>Symbolischer Preis</b>	<b>Erwachsene</b>	€ 50,-
	<b>Kinder</b>	€ 30,-

<b>Heilfolie</b>	€ 100,-
<b>Wasserfolie</b>	€ 100,-
<b>Augenheil-Folie</b>	€ 90,-
<b>Lebensmittelfolie</b>	€ 80,-
<b>Schadstoff-Folie</b>	€ 90,-
<b>Parasitenfolie</b>	€ 90,-
<b>Loslass-Folie</b>	€ 80,-
<b>Transformationsfolie</b>	€ 90,-
<b>Koll. Silberfolie</b>	€ 90,-
<b>Koll. Goldfolie</b>	€ 120,-

Beachten Sie bitte, dass meine gesamten Leistungen

**nicht**

über die Krankenkassen, PKK, HP-Zusatzvers. oder Beihilfe abgerechnet werden können.

# Gesünderes Leben durch die Hausentstörung und durch programmierte Schutzanhänger

Elektromog ist mittlerweile wissenschaftlich bewiesen und seine außerordentliche Gefährlichkeit ist erkannt. Er wird auch als unsichtbares, zerstörerisches *Gift* bezeichnet, weil man ihn nicht sieht und ihn nicht gleich wahrnimmt. Obwohl die Medien über Strahlenopfer berichten und vor Heizdecken, Radioweckern, Satelliten - Anlagen, Handys, Computer-Strahlen und vielem mehr warnen, stellen wir mit den Gedanken „Quatsch-Unsinn“ die Alarmglocke ab. Erst auf die Alarmsirene (Schmerz) reagieren wir mit Nachdenklichkeit. In der Zeit der Hochtechnologie zwingen wir uns zu einer Anpassung, welche immer chaotischer, stressiger und vernichtender wird, so wird die Verbindung von Körper, Geist und Seele unterbrochen. Erkrankungen sind die Folge, denn Elektromog greift nicht nur das Nerven – und Hormonsystem an, sondern übersäuert auch den Körper. Das kann schwerste Entmineralisierung der Knochen zur Folge haben.

Die elektromagnetischen Wellen der ELF – Antennen (Radar), welche eine Frequenz von unter 100 Hz haben, sind deshalb so gefährlich, weil unsere Gehirnfrequenz ebenfalls in diesem Bereich liegt.

Diese schwachen Signale verändern die elektrische Aktivität des vegetativen und des zentralen Nervensystems. Gerade bei Krebs werden immer Strahlenbalken oder Verwirbelungen gemessen, denen der Betroffene ausgesetzt war. Allein aus der geobiologischen Praxis liegen beweiskräftige Dokumente vor, die in tausenden von Fällen den Zusammenhang von Strahlenbelastungen und körperlichen Beschwerden und Krankheiten liefern. Der Mikrowellenbeschuss und die zerstörenden Handystrahlen gelten mit als Auslöser für die massive Zunahme der Allergien und Auto – Immunerkrankungen. Sie zerstören die Blut – Hirn – Schranke, so daß negative Substanzen ins Blut gelangen und Millionen Zellen am Auf – und Abbau (Zellteilung) gehindert werden.

## ***Unsere Kinder leiden besonders unter der Strahlenbelastung.***

Mit Hilfe der geistigen Welt gelingt es mir, Haus, Wohnung, Arbeitsplatz, Auto, Handy und vieles mehr von negativen Strahlenbelastungen zu befreien. Erdstrahlen, Wasseradern, elektromagnetische Felder, kosmische Strahlung, Röntgenstrahlen, Radioaktivität, Alfa-, Beta-, Gammastrahlen, Telefon-, Fernseh-, Computer-, W-Lan, Bluetooth, Phonoanlagen, Mikrowellen, Halogenlampen, UV-Licht, Chemikalien, Holzschutzmittel, toxische Belastung, Nahrungsmittel, Medikamente, Brillen, Uhren, Zahnersatzmetalle, Herzschrittmacher, einfach alles den menschlichen Körper negativ belastendes, erfährt eine Umwandlung zum Positiven! (Gehirnstrahlendurchflutung)

### **So einfach geht die Entstörung:** (Ich muss nicht zu Ihnen kommen)

Senden (gerne auch per e-mail) Sie mir ein Foto Ihres Hauses, der Wohnung oder des Arbeitsplatzes. Adresse auf die Rückseite schreiben. Die Qualität der Aufnahme ist unwichtig. Ihre Autos werden, wenn Sie die Kennzeichen angeben, mitentstört. Telefonisch vereinbaren wir einen Entstörungstermin.

Außerhalb des Grundstückes, der Wohnung, des Arbeitsplatzes können Sie die schädigenden Strahlen noch messen.

### **Meine programmierten Schutzanhänger aus Halbedelsteinen haben eine kosmisch genährte Strahlenschutzfunktion, die unerschöpflich ist und allumfassende Wirkung zeigt. (Personenschutz)**

Alle diese Strahlenbelastungen, denen man sich in der heutigen Zeit nicht mehr entziehen kann, werden durch die Anhänger, welche von einer höheren Intelligenz dauerhaft genährt werden, umgewandelt. Negatives wird positiv energetisiert und kann nicht mehr schädigen. Hellsichtige Menschen sehen, wie sich die Aura eines Trägers unseres Anhängers ständig mit positiven Strahlen erneuert und aufbaut, so daß sich das Primärenergiefeld stabilisiert und man wieder zur Entfaltung seines gesamten Energie-Potentials gelangt. Ist die körperliche Harmonisierung eingekehrt, ist die Basis für die Heilwerdung an Körper, Seele und Geist geschaffen.

Viele Materialien eignen sich als Informationsträger für Strahlenschutz. Sie können daher auch Ihre eigenen Edelsteine, Halsketten, Ringe etc. mitbringen. Ihr Schmuck wird in wenigen Minuten programmiert und Sie können ihn sofort wieder mitnehmen.

# Der Beckenschiefstand

Das Kreuzbein bildet den Mittelpunkt der gesamten Statik im Skelett.

Die Aufgabe des Skelettes, den Körper gegen die Schwerkraft zu halten, kann es nur bewältigen, wenn es im Lote steht und die Wirbelsäule beim Gehen symmetrisch um das Lot herum schwingen kann.

Ist das nicht der Fall, können sich alle Gelenke, vom Scheitel bis zur Sohle verkanten, was nicht nur zu erhöhten Abnutzungserscheinungen in den betroffenen Gelenken führt, sondern über die in der Folge gestörten Spinalnerven, sowie Nerven des autonomen Nervensystems (Sympathikus, Parasympathikus) außerhalb des Bewegungsapparates zu Fehlfunktionen führen kann. (siehe Tabellen im Anhang)

Bei Kindern fällt oft die fehlende Feinmotorik (krakelige Schrift...) auf, sowie Konzentrationsstörungen, übersteigter Bewegungsdrang, innere Unruhe, leichte Ablenkbarkeit etc.

Viele Kinder haben eine sog. Atlasblockade (1. Halswirbel), die oft schon mehrmals eingerenkt wurde. Diese Blockaden können aber meist durch das chiropraktische Einrenken nicht dauerhaft behoben werden, da die verspannte Muskulatur und die Ursache nicht berücksichtigt werden.

Die Fehlstatik (eine Verschiebung im Illiosakralgelenk = Kreuz-Darmbeingel.) ist oft für Schmerzzustände sowie für die **Beinlängendifferenz** verantwortlich.

Gleich lange Beine – Die Basis für eine gesunde Wirbelsäule.

Wenn die Basis der Wirbelsäule, also die Hüfte schief ist, kann die Wirbelsäule dies nur durch seitliche Verschiebungen ausgleichen.

Da die Fehlhaltung in der Regel mit einem Bein kompensiert wird, kommt es zu 3 grundsätzl. Haltungstypen, wobei die Mischformen überwiegen:

Beckenneigung zur Seite des kürzeren Beines: „**Beckenschiefstand**“

**X- Bein-Stellung** auf der Seite des längeren Beines

**Spitzfuß-Stellung** auf der Seite des kürzeren Beines

**Beachtenswert** ist, daß ein sehr großer Anteil aller Beinlängendifferenzen auf eine Fehlstellung des Beckens zurückzuführen sind und sich problemlos korrigieren lassen. Da endlich freier Energiefluss gewährleistet ist, kommt es zu erstaunlichen Verbesserungen oder sogar Ausheilungen.

**Die geistige Begradigung ist ein Geschenk Gottes, keine körperliche Manipulation am Skelett, keine vom Verstand ausgedachte Praktik.**

So gehe ich davon aus, daß die Begradigung nichts Vorübergehendes, sondern etwas Bleibendes ist. Sie beweist sich auf Fotos (vor und nach) oder auf Röntgenaufnahmen.

Die Beseitigung des Beckenschiefstandes beseitigt die Ursache für viele Krankheiten, jedoch können manche Erkrankungen auch durch die Beseitigung der Ursache nicht wieder (völlig) rückgängig gemacht werden. Vorbeugung ist also wie überall besser als Leiden.

Die Kette der Ursachen besteht aus	1. Beckenschiefstand
daraus entstehend die	2. Wirbelsäulen-Skoliose (bzw. -Verschiebung)
daraus entstehend die	3. Zentralnervensystemstörung

Der Beckenschiefstand zwingt die Hüft- Knie- und Fußgelenke in selbstzerstörende Positionen. (Begünstigung von Arthrosebildung)

Die Skoliose (Wirbelsäulenverkrümmung) wird durch die verkrampten Rückenmuskeln fixiert. Daraus resultieren die auf Dauer unbehandelbaren Rückenschmerzen.

Die deshalb schräg zueinander stehenden Wirbel können die Bandscheiben aus ihren Lagern – (Bandscheibenvorfall) – und die Blutgefäße in den Nervensträngen des Zentralnervensystems zudrücken. Mangelnde Blutversorgung macht die Nerven unfähig, die Befehle des Gehirns an die Organe und Systeme richtig weiterzuleiten.

Daraus entsteht die mangelnde Versorgung und Entsorgung der Organe und Systeme.

Der Körper wird an den unterschiedlichsten Stellen chronisch krank.

Es kann also durch die gereizten Nerven zu Störungen in verschiedenen Organen, den Gliedmaßen und in der Körpersteuerung kommen.

# Wirbelverschiebungen und dessen Folgen

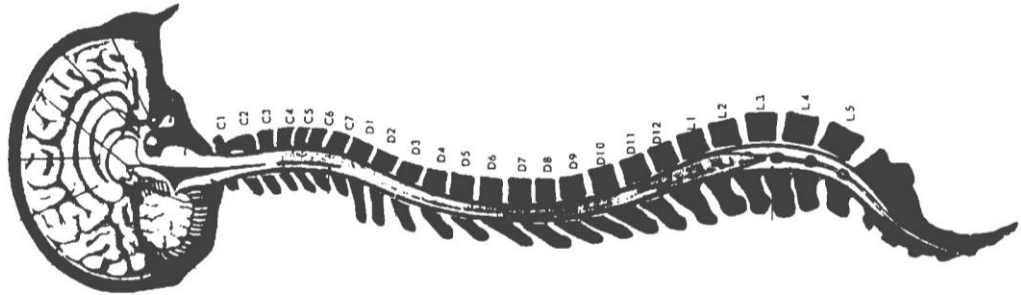
Jede Zelle des Körpers wird von Nerven kontrolliert. Die normale Funktion dieser Nerven kann durch Verschiebungen in der Wirbelsäule gestört werden. Daraus ergeben sich dann die unten angeführten Krankheitsbilder:

WIRBELSKÜLE	ORGANGEBIET	WIRBEL	FOLGEN
COLUMNA CERVICALIS (Halswirbelsäule)	Blutzufuhr zum Gehirn, Inner- und Mittelohr, Hypophyse	1 zervikal	Kopfschmerzen, Schlaflosigkeit, psychische Beschwerden, hoher Blutdruck, Müdigkeit, Schwindel
	Augen, Gehörnerven, Nebenhöhlen, Zunge	2 zervikal	Sinusitis, Allergien, Augen- und Ohrenbeschwerden
	Aussenohr, Zähne, Trigemiusnerv	3 zervikal	Trigeminusneuralgie, Akne
	Nase, Lippen, Mund	4 zervikal	Schwerhörigkeit, Polypen
	Stimmbänder, Schlund	5 zervikal	Heiserkeit, Stimmbandentzündung
	Nacken, Schultern, Mandeln	6 zervikal	Schmerzen im Nacken und Oberarm Halmandelentzündung
	Schilddrüse, Schultergelenke, Ellbogen	7 zervikal	Kropf, Tennisellbogen
C. THORACALIS (Brustwirbelsäule)	Unterarme, Hände, Finger, Speise- und Luftröhre	1 thorakal	Husten, Atembeschwerden, Schmerz in Unterarmen und Händen
	Herz, Herzklappen und Kranzgefäße	2 thorakal	Herzbeschwerden
	Lunge, Bronchien, Brustkorb	3 thorakal	Asthma, Bronchitis
	Gallenblase	4 thorakal	Gallbeschwerden, Gürtelrose
	Leber, Solar Plexus, Blut	5 thorakal	Leberbeschwerden, Kreislaufstörungen, Blutarmut, Arthritis
	Magen	6 thorakal	Magenbeschwerden, Sodbrennen
	Bauchspeicheldrüse, Zwölffingerdarm	7 thorakal	Diabetes, Magengeschwür
	Milz, Zwerchfell	8 thorakal	Immunschwäche
	Nebennieren	9 thorakal	Allergien, Ekzeme
	Nieren	10 thorakal	Nierenbeschwerden, Müdigkeit, Adernverkalkung
	Harnwege	11 thorakal	Ekzeme, Akne
	Dünndarm, Eileiter, Lymphsystem	12 thorakal	Rheumatismus, Blähungen, Sterilität
C. LUMBALIS (Lendenwirbelsäule)	Dickdarm, Leisten	1 lumbal	Verstopfung, Colitis
	Blinddarm, Leib, Oberschenkel	2 lumbal	Blinddarmentzündung, Krampfadern
	Eierstöcke, Hoden, Gebärmutter, Blase, Knie	3 lumbal	Menstruationsbeschwerden, Impotenz
	Prostata, Ischiasnerv	4 lumbal	Ischias, Hexenschuss
	Unterschenkel, Knöchel, Füße, Zehen	5 lumbal	Schlechte Durchblutung der Beine, Wadenkrämpfe
SACRUM (Kreuzbein)	Hüftgelenke, Gesäss	Sacrum	Beschwerden im Kreuzbein- und Beckengebiet
COCCYX (Steissbein)	Mastdarm, After	Coccyx	Hämorrhoiden, Steissbeinschmerzen



Die Wirbelsäule - Verbindungsglied zwischen Gehirn und Körper

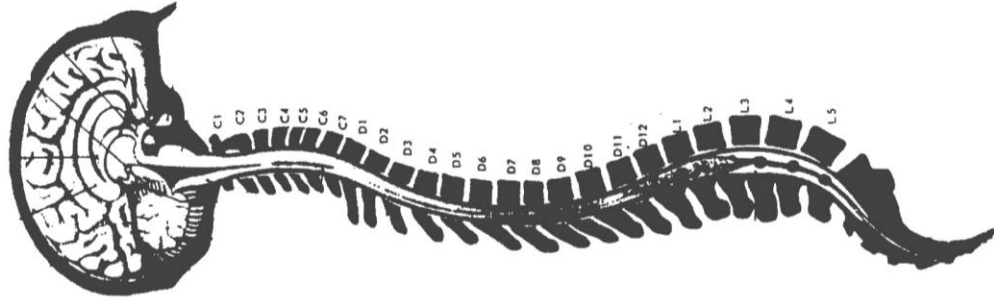
Die Wirbelsäule stellt mit dem in ihr sitzenden Nervenstrangsystem das Verteilungsorgan für die im Körper fließende Energie dar. Von ihr aus werden alle Organe und Funktionen im Körper gesteuert. Jeder Wirbel ist über das Nervensystem mit ganz bestimmten Organen im Körper verbunden. Eine in ihrer Funktion unbeeinträchtigte Wirbelsäule ist also die Grundvoraussetzung für das Erlangen einer guten Gesundheit. Alle Zentren, Chakren, Drüsen und Organsysteme sind mit der WS verbunden



Die Steuerhauptzentren

- Erinnerungsvermögen
- Lymphsystem
- Knochengelenke
- Schlafzentrum
- Nervenzentrum
- Sonnengeflecht (solar plexus)
- Halszentrum
- Verdauungszentrum
- Gleichgewichtszentrum
- Empfindungszentrum
- Herzzentrum
- Bewegungszentrum
- Blutversorgung
- Sexualzentrum
- Hörzentrum
- Sympaticus und Vagus
- Schzentrum
- Atmungsorgane
- Konzentrationszentrum
- Lymphsystem
- Haut- und Bindegewebezentrum
- Erinnerungsvermögen
- Knochengelenke
- Schlafzentrum
- Nervenzentrum
- Sonnengeflecht (solar plexus)
- Halszentrum
- Verdauungszentrum
- Gleichgewichtszentrum
- Empfindungszentrum
- Herzzentrum
- Bewegungszentrum
- Blutversorgung
- Sexualzentrum

Steuerhauptzentren vor der Wirbelsäule



Die Steuerunterzentren

- Lebensmut
- Traumzentrum
- Wachstumssteuerung
- Zentrum für Inspiration und Intuition
- Heilungszentrum
- Zentrum der Freude
- Zellerneuerung (Tumor)
- Selbstsicherheit, Verklemmung
- Brechzentrum (Migräne)
- Wärme- und Kälteempfinden
- Ernsthaftigkeit
- Zentrum des Denkens
- Kunstzentrum
- Kreativitätszentrum
- Musikalisches Zentrum
- Sprachzentrum
- Zentrum der Trauer
- Tapferkeit
- Nächstenliebe
- Traumzentrum
- Zentrum der Gutmütigkeit
- Lebensmut
- Wachstumssteuerung
- Zentrum der Inspiration
- Heilungszentrum
- Zentrum der Freude
- Zellerneuerung (Tumor)
- Selbstsicherheit, Verklemmung
- Brechzentrum (Migräne)
- Wärme- und Kälteempfinden
- Ernsthaftigkeit
- Zentrum des Denkens
- Kunstzentrum
- Kreativitätszentrum

Steuerunterzentren vor der Wirbelsäule

Die Nervenaustritte an der Wirbelsäule - unsere Steuerleitungen im menschlichen Körper